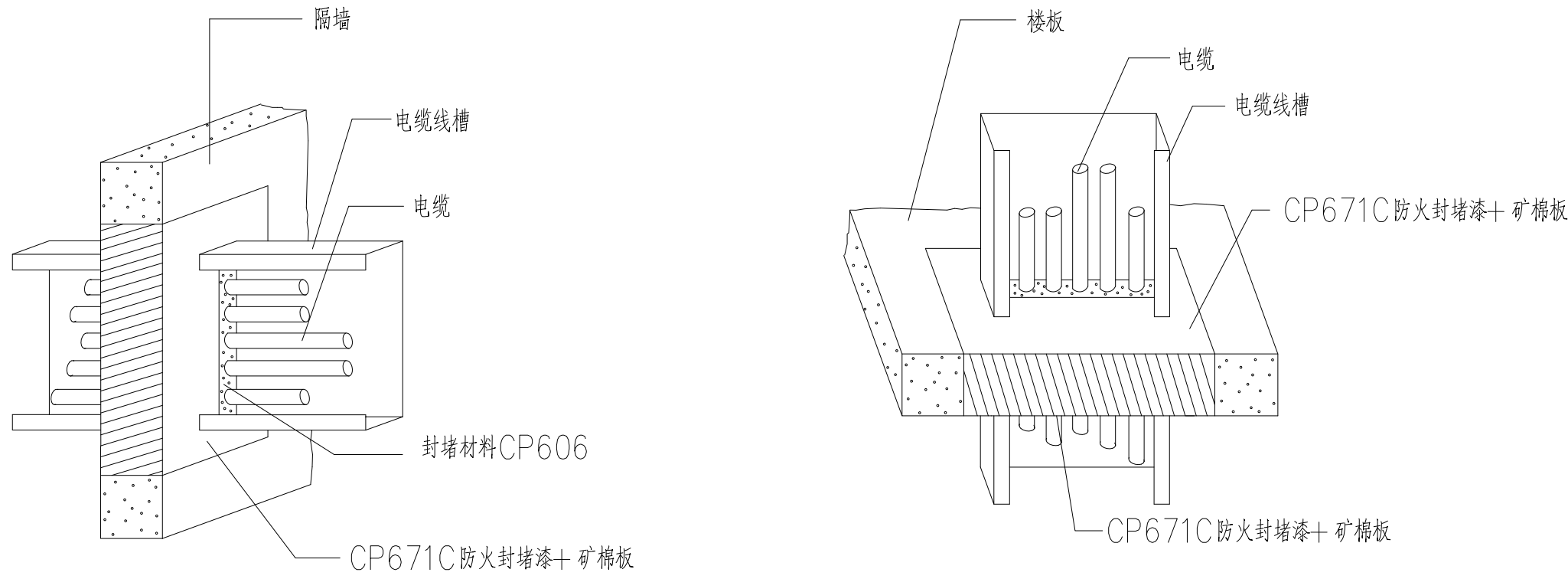
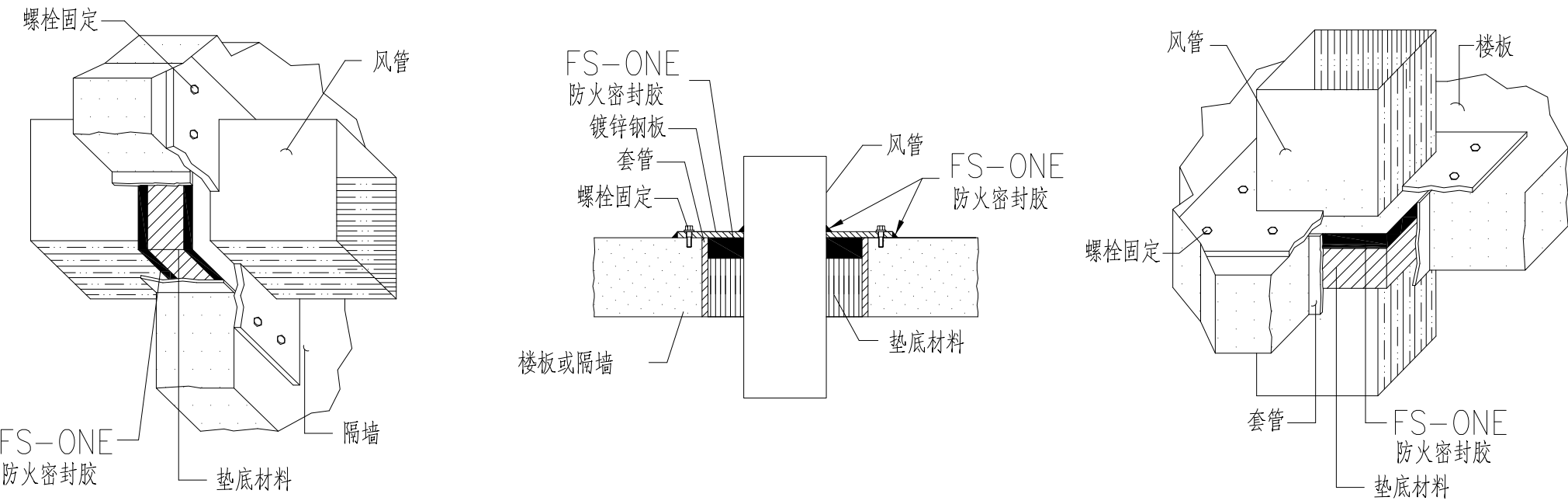


贯穿物穿越防火墙(楼板) 封堵注意事项

1. 本防火封堵图纸应用于以下系统穿越墙(楼板) 时, 在贯通部位作封堵处理, 达到防火效果, 如电缆槽, 总线, 绝缘电缆, 风管, 水管以及各种金属管等
2. 本防火封堵施工完成后必须能够防止烟、水和有毒气体的通过, 并且符合国家相关标准。
3. 本防火封堵材料不得含有可燃性溶剂或有害化学物质。
4. 本材料须为单体式填充剂或固体片板, 不需在现场再按比混合搅拌。
5. 本防火封堵材料应具备4~8 倍膨胀特性, 以填补电缆线经燃烧, 外层材料融化后的空隙, 防止毒烟等有害气体蔓延, 确保生命安全。
6. 本材料采购时应附生产厂家开据的证明。
7. 本防火封堵材料应采用获得公安部产品型式认可证书的产品。
8. 洁净室防火封堵材料不得使用有粉尘产生的材料, 不得使用含有硅、氟元素的材料。
9. 本防火封堵示意图为基本方案, 具体施工方案应由专业防火封堵公司根据现场实际情况提供, 并具有相关认证。防火封堵完成后防火时效应不低于被贯穿物(墙、楼板等) 的防火时效。

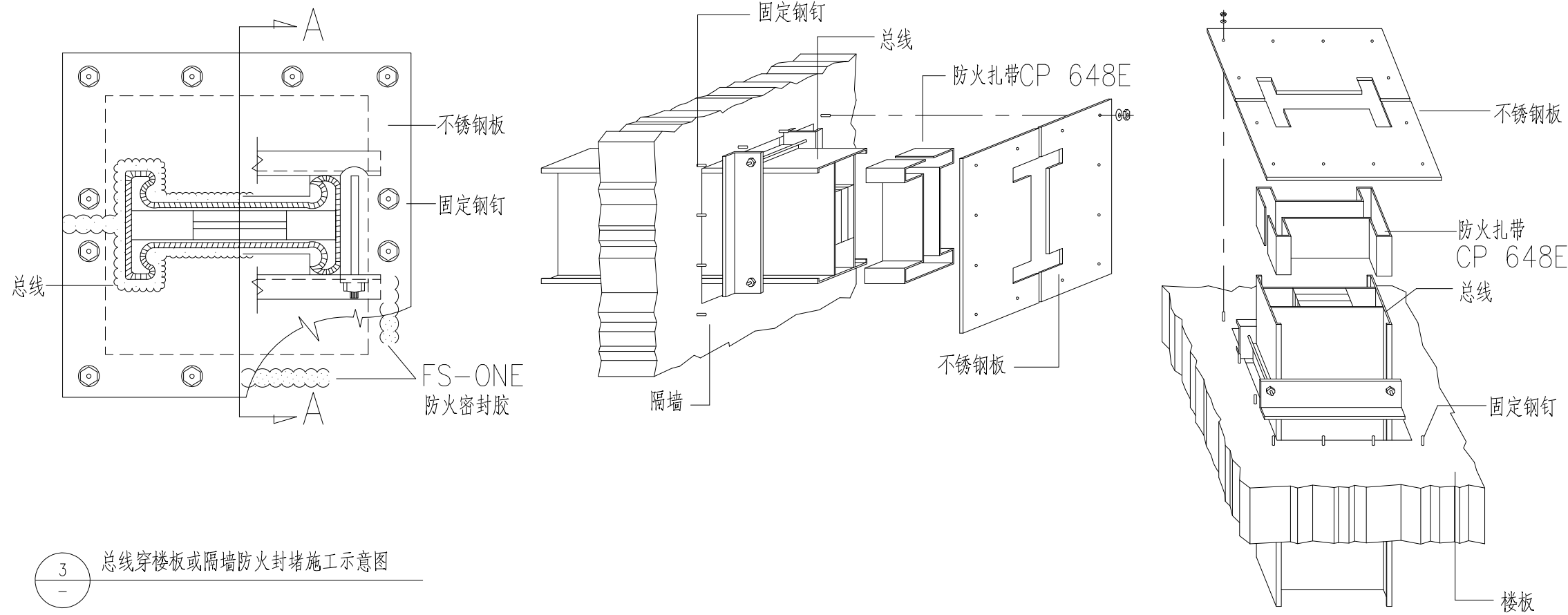


1 电缆桥架穿楼板或隔墙防火封堵施工示意图

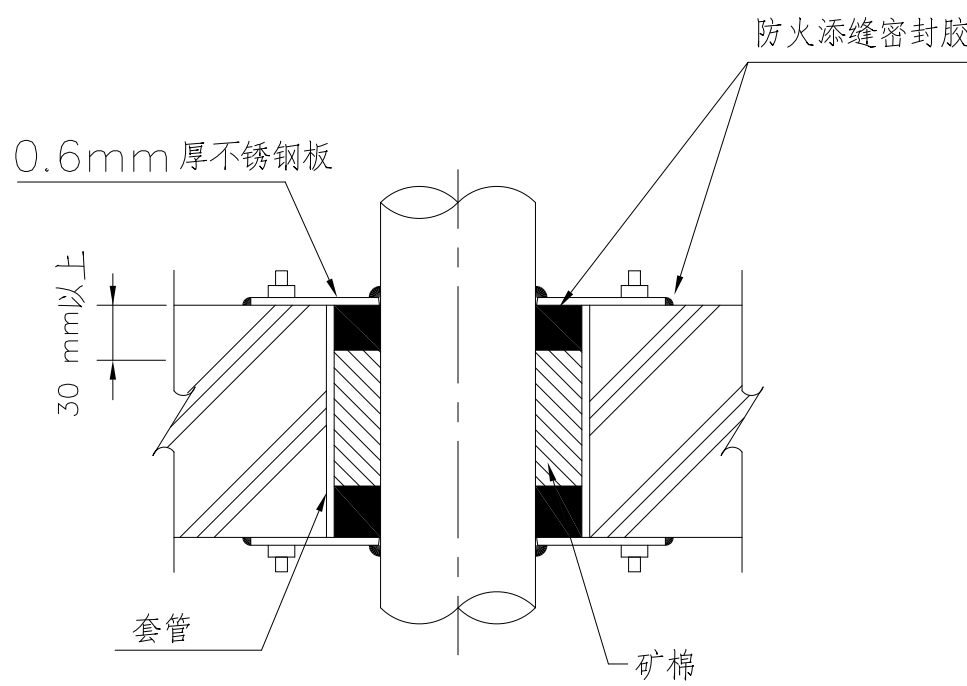


2 风管穿楼板或隔墙防火封堵施工示意图

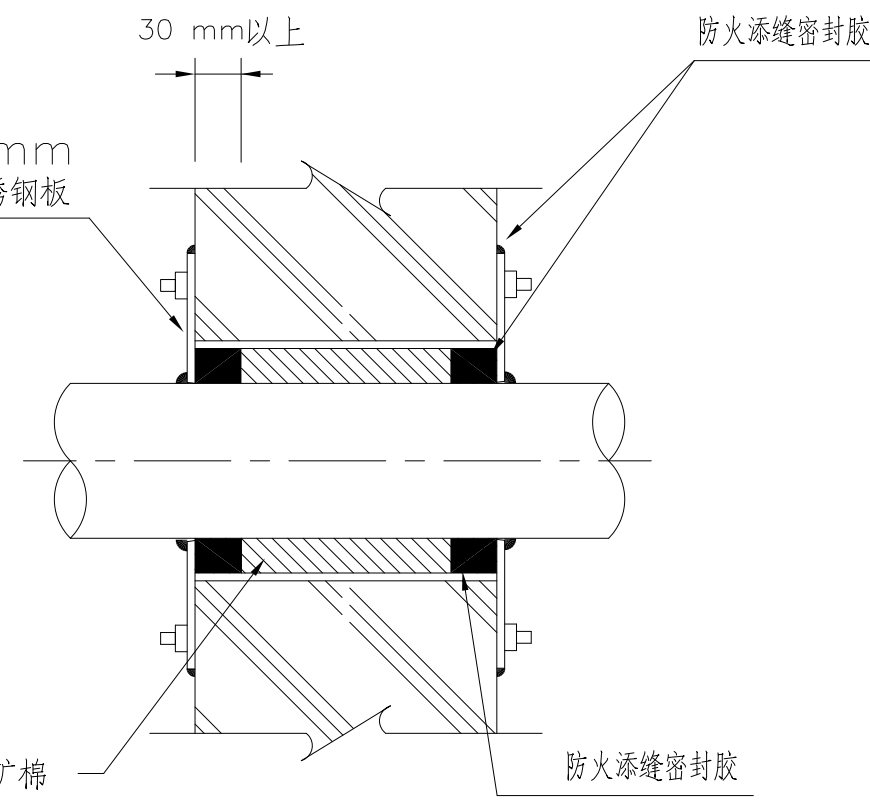
备注：风管穿过防火隔墙、楼板、防火分区处时，风管上的防火阀、排烟防火阀两侧各2.0m 范围内的风管外壁应采用防火保护措施，且耐火极限不低于该防火隔体的耐火极限。
节点参照《建筑防火构造图集》07J905—1 页次85。 洁净区域的，防火板外表面须涂环氧层。



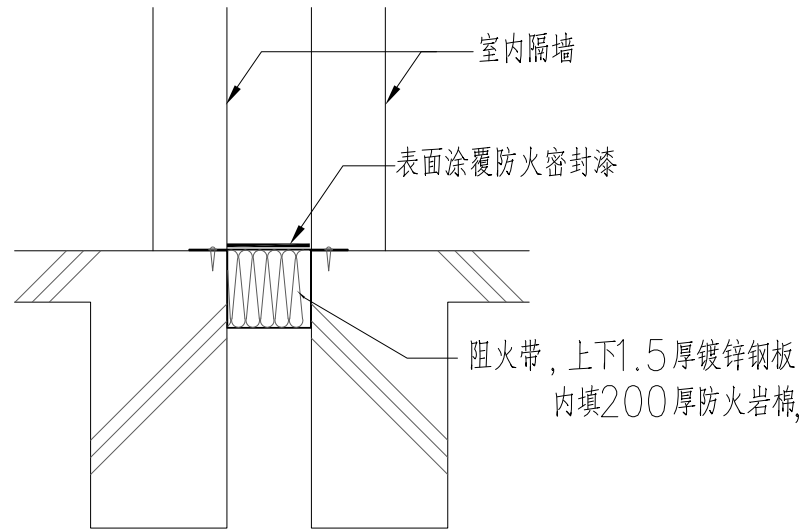
3 总线穿楼板或隔墙防火封堵施工示意图



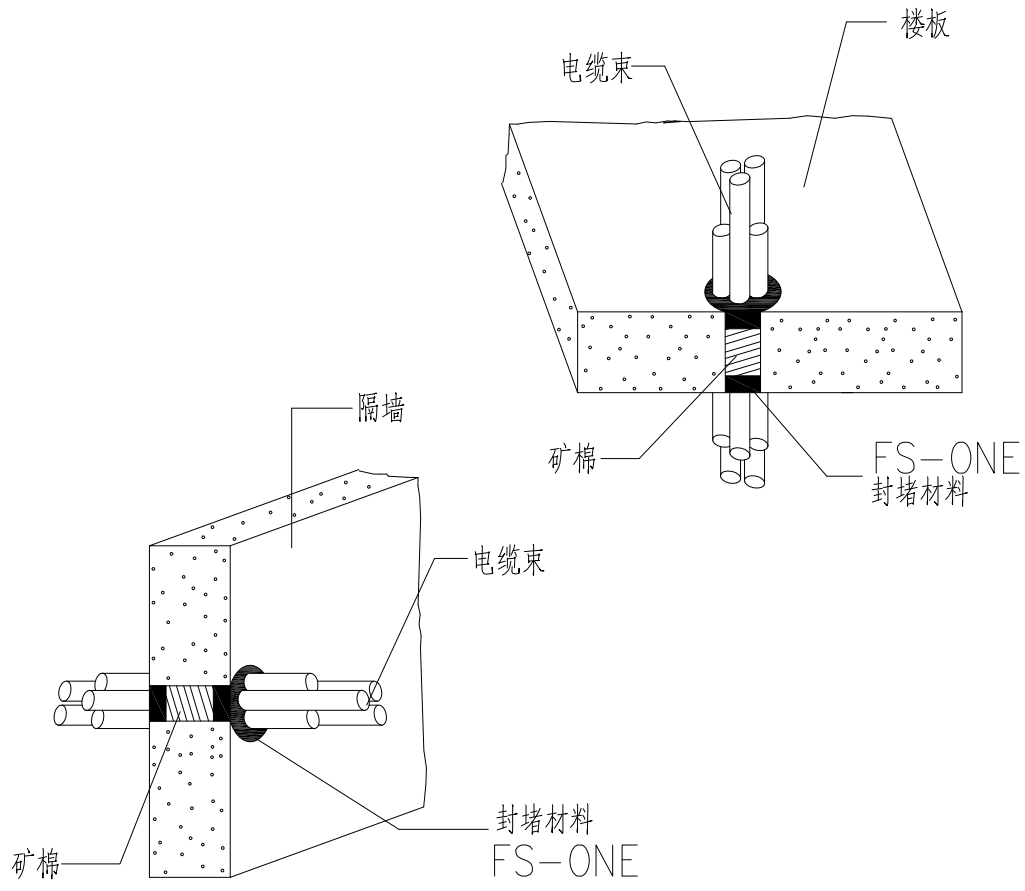
4 穿楼板示意图



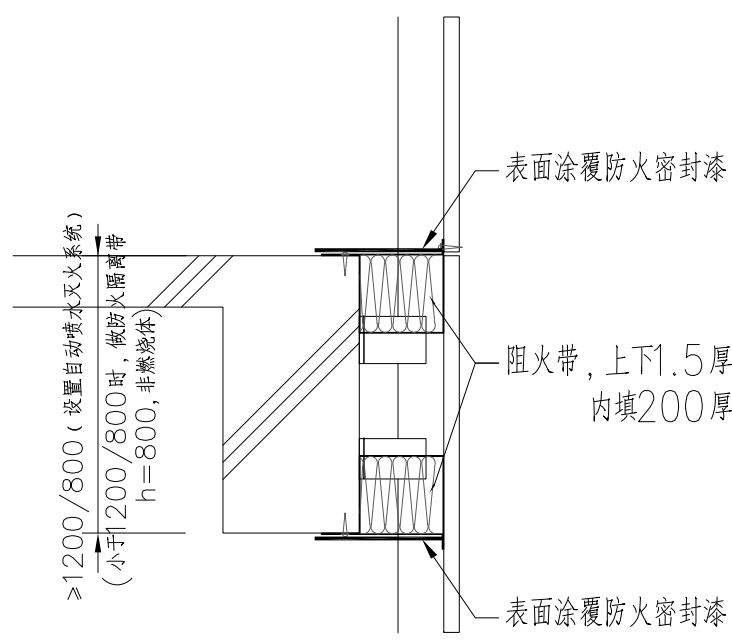
5 金属管穿楼板或隔墙防火封堵施工示意图



6 室内变形缝层间防火封堵施工示意图



7 电缆束穿楼板或隔墙防火封堵施工示意图



8 外墙及幕墙层间防火封堵施工示意图

